

春休み、みんなで楽しく 過ごしました!



西小千谷学童クラブ そよかせ

春休み、4月～新1年生も加わり、市内10カ所の学童クラブで笑い声が響き渡りました。新型コロナウイルス感染症予防のためマスクを着用してゲーム、工作、音楽、運動と子供たちは元気に活動をしています。

新しく入会した1年生も、すぐに大きなお兄さん、お姉さんと遊び始め、学童クラブの生活を満喫していました。

令和2年度

事業計画・予算

地域における様々な生活課題に的確に対応するため、福祉会や町内会、民生委員児童委員、ボランティアの皆様、行政、関係団体等と連携しながら、第4次地域福祉活動計画（平成29～令和3年度）に基づき事業を行ってまいります。今年度も市民の皆さまとの協働により、市民のための社会福祉協議会として活動してまいりますので、ご支援ご協力を賜りますようお願いいたします。

事業計画(主な内容)

ふれあい・支えあう地域づくり

- 福祉会活動の育成・支援、設立の推進
- 地域福祉活動助成金交付事業
- 生活支援サービス事業
 - ・「あちこたネットおぢや」事業、サポーター養成講座
 - ・ひきこもり支援事業
- 第1層生活支援コーディネーター業務委託
- 社会福祉大会、協力員懇談会の開催

いたわりとやさしさの心を持つ人づくり

- ボランティアセンター機能の充実
 - ・各種ボランティア入門講座等の開催、ボランティア連絡協議会の支援
 - ・福祉フェスティバル、市民ふれあい交流事業の開催
- 福祉教育推進事業
 - ・社会福祉普及校事業、福祉人材育成
- 福祉情報の発信
 - ・退職前安心セミナー、ボランティア情報の提供
 - ・安心介護教室の開催

安心して住み続けるためのネットワークづくり

- 困った時は相談することから
 - ・ふれあい福祉センター相談所・資金貸付事業の実施
 - ・日常生活自立支援事業、法人後見事業の実施と啓発
 - ・除雪費助成事業・緊急災害見舞金給付事業の実施
- 地域との交流を保つために
 - ・配食サービス事業・男性料理教室・火災予防見守り安心事業
 - ・緊急医療情報キット配付事業
 - ・介護予防普及啓発事業・デイホーム「だんらん」の実施
 - ・ひとり暮らし高齢者の会「あけびの会」事業の実施
 - ・介護者の会事業の実施
 - ・リフト付自動車貸出し事業
 - ・ふれ愛クリスマス会の開催

- 誰もが健康で自立した生活を送れるように
 - ◇在宅介護サービス事業の実施
 - ・訪問介護事業・デイサービス事業(サンラックおぢや・みなみ)
 - ・居宅介護支援事業(ケアプラン作成等)
 - ◇地域包括支援センター事業の実施
 - ・総合相談、権利擁護、介護予防ケアマネジメント等
 - ◇障害福祉事業の実施
 - ・就労継続支援B型事業・地域活動支援センター事業・相談支援事業
 - ・訪問系サービス事業(居宅介護・重度訪問介護・行動援護)
 - ・地域生活支援事業(日中一時支援・移動支援)
 - ・共生型サービス事業(共生型生活介護、共生型放課後等デイサービス)
 - ・障がい者基幹相談支援センター事業
- 地域の支えで楽しく子育てを
 - ・学童クラブの運営(通年9クラブ、長期のみ1クラブ)
 - ・児童遊園地遊具等整備費補助事業の実施
 - ・危険防止標識交付事業の実施
 - ・卒園記念品贈呈事業
 - ・こんすけ基金事業

地域福祉を進める社協の基盤整備

- 職員研修の充実
- 会員会費制度の理解と加入促進
- 善意銀行の活用
- わかりやすい社協情報の提供
 - ・おぢや社協だよりの発行、ホームページの充実
- ネットワーク機能の強化
- 共同募金運動への協力
- 福祉施設の管理運営
 - ・総合福祉センターサンラックおぢや、地域福祉センターみなみ及び克雪管理センター、障害者支援センターさつき工房、ひさだ・はうす

令和元年度

苦情解決 制度の報告

当会に対する福祉サービスに関する苦情受付は8件、要望件数は1件でした。

- ・サービス・事業に関すること 7件
- ・社会福祉協議会に関すること 0件
- ・その他 2件
- ・第三者委員による調整件数 0件

今年度も、皆さまからの声を真摯に受けとめ、よりよい福祉サービスの提供と地域福祉の推進に努めてまいります。

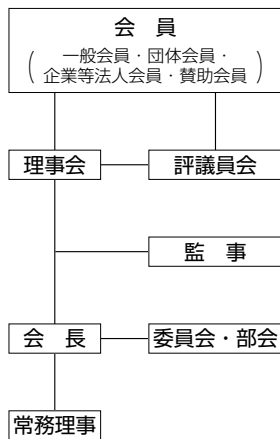
令和2年度資金収支予算総括表

(単位：千円)

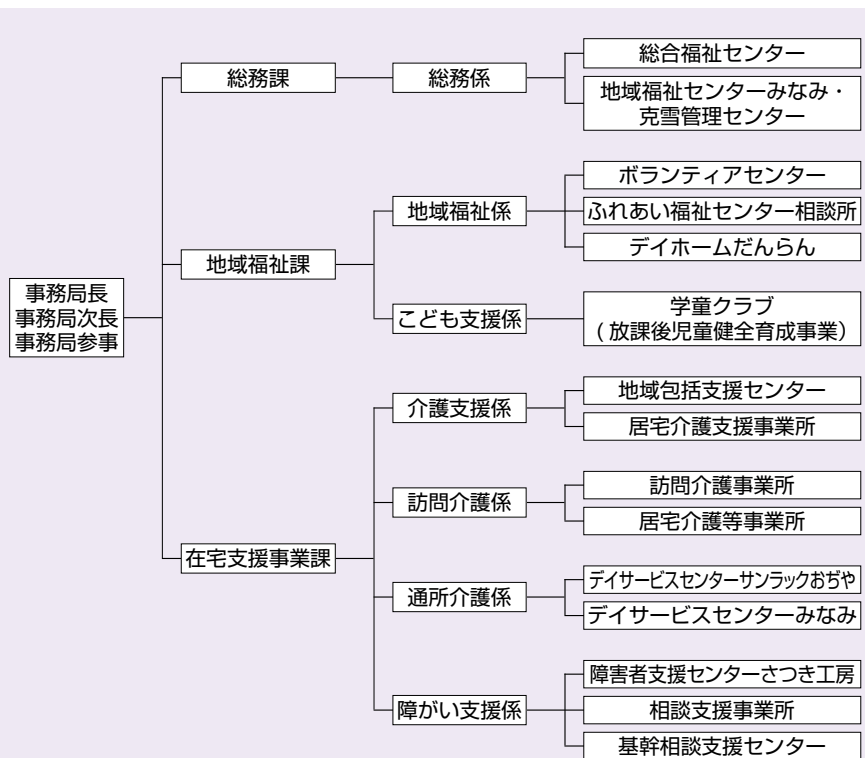
区 分	小千谷市 社会福祉 協議会 計 【1】【2】 の合計	【1】 社会福祉 事業会計 ①～⑨	【1】社会福祉事業会計										【2】公益事業 会計	
			1 法人 運営事業 拠点区分		2 地域福祉事業拠点区分						3 在宅福祉サ ービス事業 拠点区分		4 福祉セ ンター事業 拠点区分	1 地域 包括支援 事業拠点 区分
			①法人運 営事業 サービス 区分	②地域福 祉推進事 業サービ ス区分	③共同募 金配分事 業サービ ス区分	④放課後 児童健全 育成サー ビス区分	⑤善意 銀行事業 サービス 区分	⑥資金 貸付事業 サービス 区分	⑦介護 保険事業 サービス 区分	⑧障害 福祉事業 サービス 区分	⑨福祉セ ンター事 業サービ ス区分	⑩地域包 括支援セ ンターサ ービス区 分		
事業活動	(1)事業活動収入	617,263	573,563	47,528	35,899	10,380	59,798	2,021	2,086	273,927	112,273	29,651	43,700	
	(2)事業活動支出	632,513	588,921	60,471	39,083	10,380	59,798	2,521	2,086	271,173	113,758	29,651	43,592	
	①事業活動資金収支差額	△15,250	△15,358	△12,943	△3,184	0	0	△500	0	2,754	△1,485	0	108	
施設整備等	(1)施設整備等収入	0	0	0	0	0	0	0	0	0	0	0	0	
	(2)施設整備等支出	0	0	0	0	0	0	0	0	0	0	0	0	
	②施設整備等資金収支差額	0	0	0	0	0	0	0	0	0	0	0	0	
その他の活動	(1)その他の活動収入	12,901	12,901	12,901	0	0	0	0	0	4,000	0	0	0	
	(2)その他の活動支出	2,554	2,446	1,258	18	0	0	0	0	4,900	270	0	108	
	③その他の活動資金収支差額	10,347	10,455	11,643	△18	0	0	0	0	△900	△270	0	△108	
	④予備費支出	0	0	0	0	0	0	0	0	0	0	0	0	
	⑤当期資金収支差額合計 (①+②+③-④)	△4,903	△4,903	△1,300	△3,202	0	0	△500	0	1,854	△1,755	0	0	
	⑥前期末支払資金残高	150,564	150,564	3,800	19,563	0	3,200	10,986	1,015	25,600	78,800	7,600	0	
	⑦当期末支払資金残高 (⑥+⑤)	145,661	145,661	2,500	16,361	0	3,200	10,486	1,015	27,454	77,045	7,600	0	

事務局組織 変更のお知らせ

当協議会では、事務・業務運営の効率化を図るため、令和2年4月1日付けで事務局組織の改正を行い、「課」を設置するとともに「係」の再編を実施しました。これからも役職員一同、地域福祉の推進に努めてまいりますので、ご支援ご協力を賜りますようお願いいたします。



小千谷市 社会福祉協議会 組織図



虹の会・おりづる

声のボランティアサークル「虹の会」・「おりづる」は、目の不自由な方や活字を読みにくい方々向けに「広報おぢや」「社協だより」「小千谷新聞」をカセットテープに録音し、ご自宅に無料で配布しています。メンバーは初心者からベテランまでいろいろですが、皆が、自分のできること

で少しでも誰かの役に立てればとの思いから活動に参加しています。年に2回、聞き手の方を交えた交流会も、和やかで楽しいです。

録音を聴いてくれる方、そしてボランティア活動に興味のある方は、下記までお問い合わせください。

ボランティアセンター
電話 83-2340

NHK 厚生文化事業団から パソコンの支援をいただきました

聞き手の方から、そろそろテープよりもCDで届けてほしいという声もあり、録音用のパソコンが必要になっていましたが、このたびNHK厚生文化事業団からリサイクルパソコンをいただくことができました。さっそくメンバーが集まって、取扱い方法の勉強を始めました。



さつき工房 芽咲庵 お休みのお知らせ

新型コロナウイルス感染拡大防止のため、当面の間お休みします。

—〈お問合せ〉—

障害者支援センターさつき工房
小千谷市上ノ山1-2-15
電話：82-0403 FAX：82-0430

♡♡ 善意をありがとう

令和2年3月1日～3月31日までのご寄附です。

【預託金】

- 令和元年度 小千谷中学校生徒会 様
リサイクル活動収益金の一部を福祉のために
..... 50,000円
- 匿名
福祉のために 3,000円

5月のお知らせ【無料】 ご予約・お問合せ 小千谷市社会福祉協議会 電話83-2340

■おもちゃ病院
お家で壊れているおもちゃがありましてらお持ちください。
会場／サンラックおぢや
時間／午前9時～正午
10日(日)

■年金相談(社会保険労務士)
年金相談はお休みです。

13日(水)・27日(水)
※予約が必要です。
会場／サンラックおぢや
(3階研修室)
時間／午後1時30分～
4時30分

■法律相談(弁護士)

ひとりでお悩まないで!
28日(木) 7日(木)・12日(火)
21日(木)・26日(火) 14日(木)・19日(火)

※予約の必要はありません。
直接会場へお越しください。
会場／サンラックおぢや
(3階研修室)
時間／午前9時30分～
11時30分

■心配ごと相談
(心配ごと相談員)

からだイキイキ整体と陽だまりサロンは新型コロナウイルス感染症の感染拡大防止のため中止します。

◆報告
3月に実施したフードドライブは、皆さまの善意により46・2kgの食品が集まりました。ご協力ありがとうございました。

10日(日)～31日(日)

時間／午前9時～午後9時

会場／サンラックおぢや
(1階ロビー)

※未開封で賞味期限が2ヶ月以上残っている食品
常温保管可能な食品の寄付をお願いします。

「フードバンクにいがた」が、余っている保存可能な食品を募り、食品を必要としている生活困窮者支援団体等に寄付をする活動です。ご協力をよろしくお願ひします。

■フードドライブ